



الشرففة العالفة

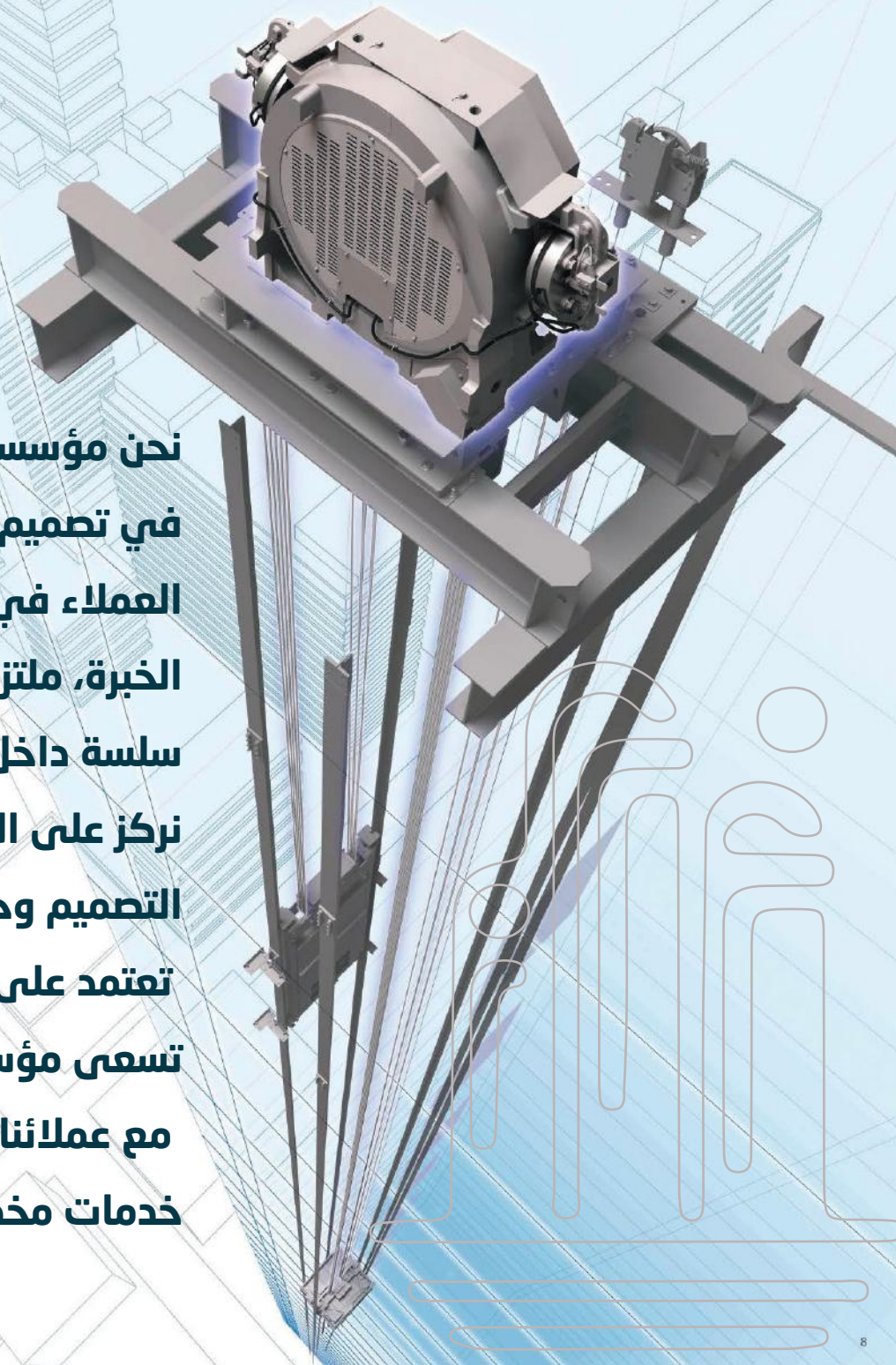


## من نحن ؟

نحن مؤسسة الشرفة العاليه متخصصون في تصميم وتصنيع وتركيب المصاعد الحديثة التي تلبى احتياجات العملاء في مختلف القطاعات. نحن فريق من المحترفين ذوي الخبرة، ملتزمون بتقديم حلول مبتكرة وآمنة تضمن تجربة تنقل سلسة داخل المباني.

نركز على الجودة والتميز في جميع جوانب عملنا، بدءًا من مرحلة التصميم وحتى خدمات ما بعد البيع. حيث نفخر بتقديم منتجات تعتمد على أحدث التقنيات، مع التركيز على الاستدامة وكفاءة الطاقة.

تسعى مؤسسة الشرفة العاليه إلى بناء علاقات طويلة الأمد مع عملائنا، ونسعى دائمًا لتحقيق رضاهم من خلال تقديم خدمات مخصصة تلبى احتياجاتهم.



## رؤيتنا

نسعى لأن نكون الرواد في صناعة المصاعد،  
من خلال تقديم حلول مبتكرة وآمنة ومتطورة  
تلبى احتياجات عملائنا وتساهم في تحسين  
تجربة التنقل داخل المباني. نهدف إلى تعزيز  
الاستدامة وكفاءة الطاقة في جميع منتجاتنا،  
مع الالتزام بأعلى معايير الجودة والخدمة.  
نؤمن بأن الابتكار والتكنولوجيا هما مفتاح نجاحنا،  
ونعمل على تطوير فريق عمل متميز  
يسعى لتحقيق التميز في كل ما نقوم به.



## رسالتنا

في مؤسسة الشرفة العاليه , نلتزم بتوفير حلول مصاعد متطورة وموثوقة تعزز من سهولة التنقل في المباني المختلفة. نحن نؤمن بأهمية السلامة والجودة في جميع منتجاتنا، ونسعى جاهدين لتلبية احتياجات عملائنا من خلال الابتكار المستمر وخدمة العملاء الاستثنائية. هدفنا هو تحسين تجربة المستخدم من خلال تصميمات عصرية وتكنولوجيه متقدمة، مع التركيز على الاستدامة وكفاءة الطاقة. نعمل بشغف لنكون شريكًا موثوقًا في كل مشروع، مع الالتزام بتحقيق أعلى مستويات الرضا لعملائنا.

# ما يميزنا



سعيًا في سنوات خبراتنا السابقة على بناء علاقات موثوقة مع الشركات العالمية لتحقيق أعلى جودة وأفضل سعر تنعكس بالقيمة المضافة

نحرص دائماً على اتباع أعلى معايير الجودة في خدماتنا وفقاً لأحدث ما توصلت إليه تكنولوجيا المصاعد بما يحقق الدقة والجودة والسلامة الصحيحة في مصاعدنا

هو ما يجعلنا دائماً في المقدمة وذلك بفضل خبراتنا والتحدي الكامل في كل مشروع حتى التنفيذ



التزامنا يتمثل بتسليم المشاريع في الوقت المحدد عبر توظيف التكنولوجيا في كافة مراحل العمل لضمان الكفاءة وأعلى مستويات الجودة

نفخر بفريق عملنا من الخبراء والمهندسين الحاصلين على أعلى الخبرات والشهادات في مجال المصاعد

نوفر لك محطة واحدة تدير كل تفاصيل المشروع ابتداءً من فكرة تركيب مصعد وحتى التنفيذ والتسليم



# خدمات مصاعد الشرفة العاليه

مصاعد الشرفة العاليه تقدم مجموعة متنوعة من الخدمات المتعلقة بالمصاعد الإيطالية. فيما يلي قائمة بالخدمات التي نقدمها :

## تركيب المصاعد

نقدم خدمات تركيب المصاعد الإيطالية بمختلف الأنواع، بما في ذلك المصاعد الكهربائية والهيدروليكية، لضمان تقديم حلول متكاملة تتناسب مع متطلبات العملاء المختلفة سواء كانت في المباني السكنية أو التجارية.

## صيانة المصاعد

نقدم خدمات صيانة دورية وشاملة للمصاعد لضمان عملها بكفاءة عالية وأمان. يتم تنفيذ الصيانة من قبل فريق من المهندسين والفنيين المدربين تدريباً عالياً باستخدام أحدث التقنيات والمعدات.

## إصلاح الأعطال

نقدم خدمات الإصلاح الفوري لجميع الأعطال التي قد تطرأ على المصاعد لضمان عودتها للعمل في أقصر وقت ممكن، مما يوفر راحة وأماناً للعملاء.

## تحديث وتطوير المصاعد القديمة

نقدم خدمات تحديث وتطوير المصاعد القديمة لجعلها تتماشى مع أحدث المعايير والمواصفات، مما يزيد من كفاءتها وسلامتها.

## تقديم الاستشارات الهندسية

نوفر استشارات هندسية متخصصة لمساعدة العملاء في اختيار المصعد المناسب لمبانيهم واحتياجاتهم الخاصة، وضمان الحصول على أفضل الحلول التقنية.





# أنواع المصاعد الإيطالية

تقدم مصاعد الشرفة العاليه مجموعة متنوعة من أنواع المصاعد لتلبية احتياجات العملاء المختلفة.  
فيما يلي قائمة بأنواع المصاعد التي نوفرها:



مصاعد المستشفيات



لذوي الاحتياجات الخاصة



مصاعد الركاب



المصاعد المنزلية



مصاعد بدون تأسيس



مصاعد بانوراما



مصاعد الطعام



مصاعد البضائع



# مخططات هندسية

في مصاعد الشرفة العاليه، ندرک أن تصمیم المصعد يبدأ من المخطط الهندسي

الدقیق الذی یحدد جمیع التفاصيل الفنية والهندسية للمشروع. نقدم لكم خدمات تصمیم

مخططات هندسية متكاملة وشاملة، تضمن تحقيق أعلى مستويات الكفاءة والأمان والراحة في كل رحلة.

## مراحل تصمیم المخططات الهندسية

### جمع البيانات:

نبدأ بجمع البيانات اللازمة عن المشروع، مثل ارتفاع المبنى وعدد الطوابق وحمولة المصعد المطلوبة.

### التصمیم الأولي:

نقوم بإعداد تصمیم أولي للمصعد، يشمل تحديد نوع المصعد ومواصفاته الفنية.

### التصمیم التفصیلي:

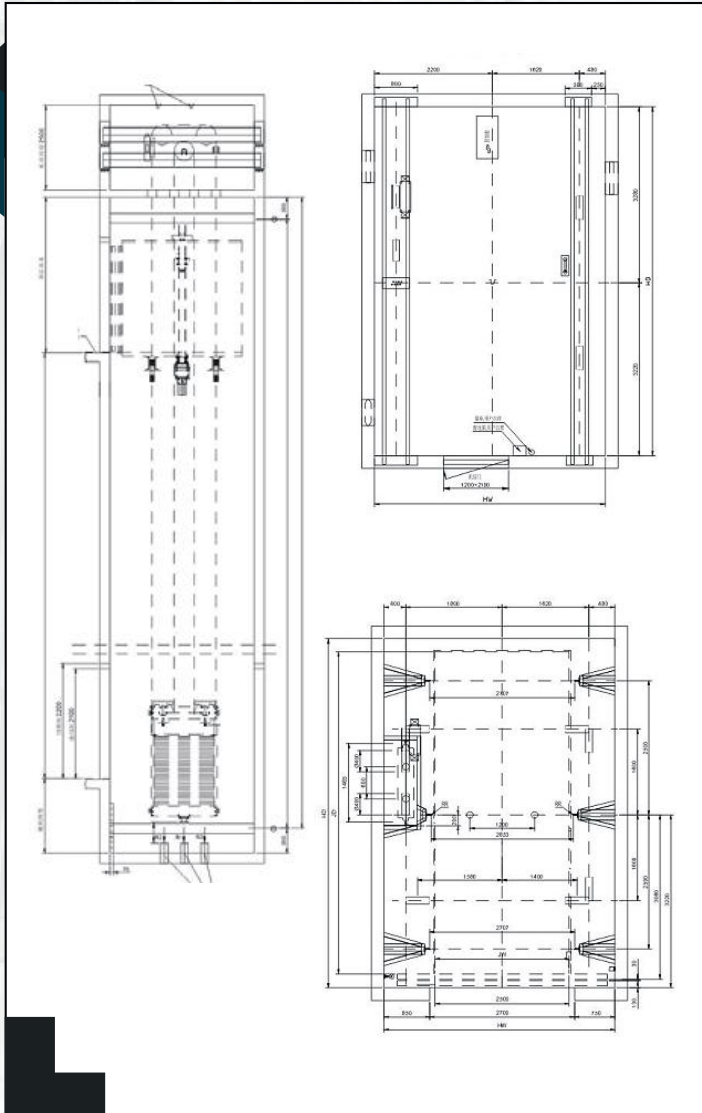
نقوم بإعداد تصمیم تفصیلي للمصعد، يشمل جمیع التفاصيل الفنية والهندسية للمشروع.

### مراجعة التصمیم:

نقوم بمراجعة التصمیم والتأكد من توافقه مع المعايير الدولية ومتطلبات السلامة.

### تسليم المخططات:

نقوم بتسليم المخططات الهندسية النهائية للعميل، مع تقديم الدعم الفني اللازم.

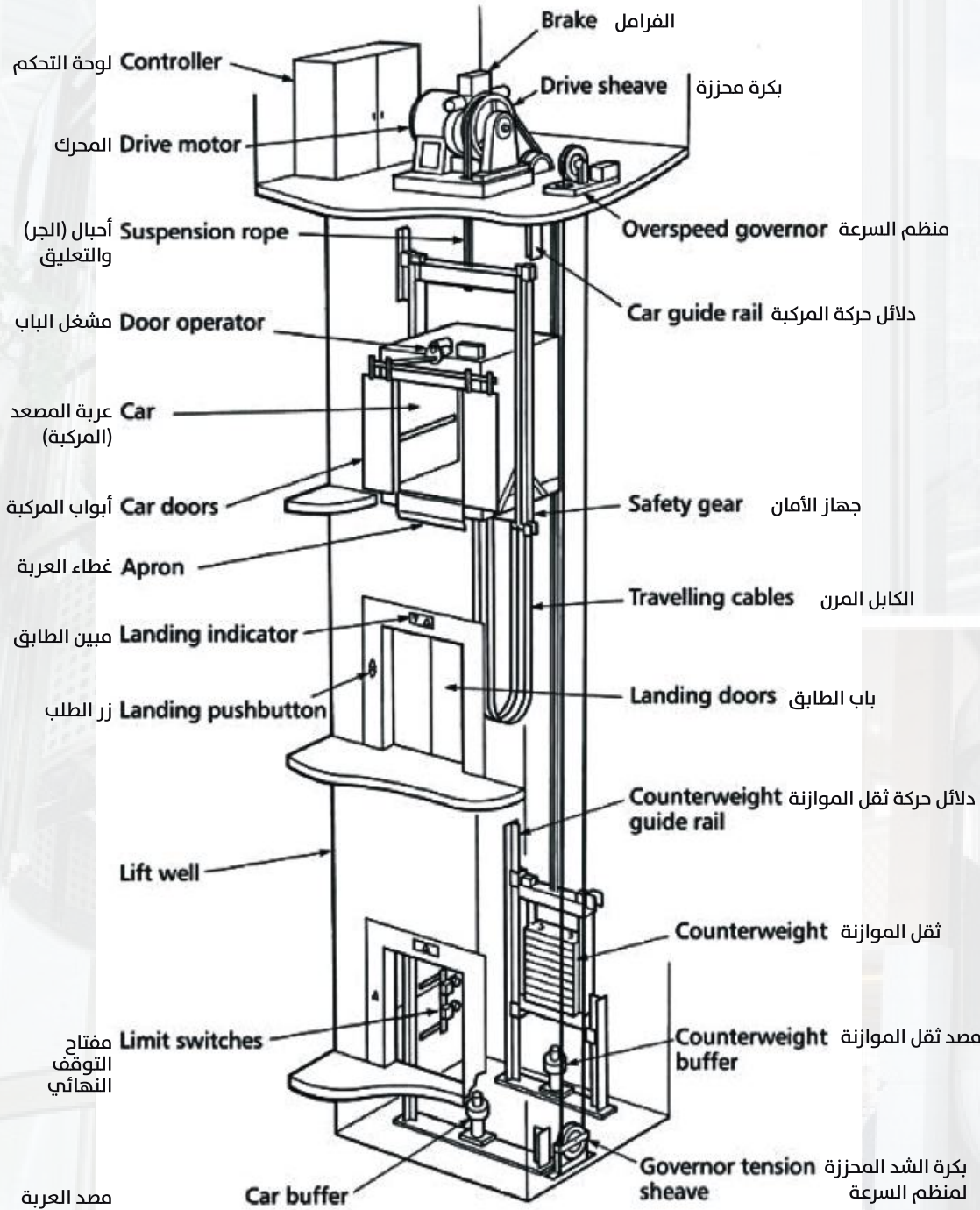
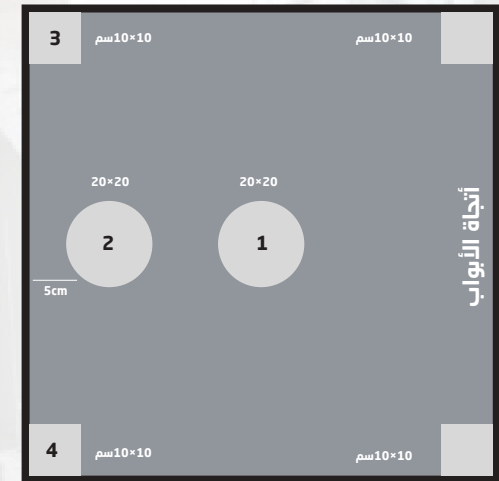


# إرشادات عند تأسيس بئر المصعد

## الأعمال المدنية والكهربائية التي يجب مراعاتها للمصعد

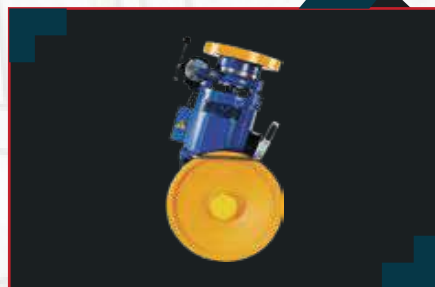
- عمق بئر المصعد لا يقل عن واحد متر
- يجي أن يكون البنيان ببئر المصعد بدقة عالية ( لا يوجد ميول )
- لا يشترط أن تكون الجوانب للبئر من الخرسانة المسلحة.
- الأرتفاع الصافي للباب بعد بلاط الأرضية يجب أن يكون 220 سم
- يجي أن يكون إرتفاع سقف المصعد أعلى من سقف اخر دور 100سم
- يكون إرتفاع غرفة الماكينة 180- 200 سم وتكون بها فتحة تهوية جانبية وباب للداخل
- يتم توصيل كابل 16 ملم بقاطع 60 أمبير إلى غرفة الماكينة
- الفتحات في سقف المصعد بالرسم المرفق كالتالي
- فتحة رقم 1 تكون في الوسط وتكون بقطر 20 سم
- فتحة رقم 2 تبعد عن الجدار 5سم وتكون بقطر 20 سم
- فتحة رقم 3 تبعد عن الجدار قليلا وتكون بقطر 10سم
- ملحوظة يلزم تركيب مكيف لغرفة الماكينة في المناطق الحارة

## أرضية غرفة البئر





# أنواع المكائن الإيطالية



# أنواع الكتروللات الإيطالية



أنواع أجهزة تحكم المصاعد التي نقدمها

✓ أجهزة تحكم بسيطة

تستخدم في المصاعد الصغيرة والمتوسطة، وتتميز ببساطة تصميمها وتكلفتها المنخفضة.

✓ أجهزة تحكم جماعية

تستخدم في المصاعد الكبيرة والمتعددة، وتتميز بقدرتها على إدارة حركة عدة مصاعد في نفس الوقت.

✓ أجهزة تحكم وجهة

تعتبر هذه الأجهزة هي الأحدث والأكثر تطوراً في مجال أجهزة تحكم المصاعد. تتميز بقدرتها على تحسين كفاءة حركة المصاعد وتقليل وقت الانتظار.



# كونترول المصاعد

أجهزة التحكم هي العقل المدبر الذي يضمن أداءً متميزًا وأمانًا لا مثيل له في كل رحلة. نقدم لكم أحدث التقنيات في مجال أجهزة تحكم المصاعد، لتوفير تجربة ركوب سلسلة ومريحة وآمنة.

## أنواع أجهزة تحكم المصاعد التي نقدمها

### ✓ أجهزة تحكم بسيطة ( Simplex ):

تستخدم في المصاعد الصغيرة والمتوسطة، وتتميز ببساطة تصميمها وتكلفتها المنخفضة.

### ✓ أجهزة تحكم جماعية ( Collective ):

تستخدم في المصاعد الكبيرة والمتعددة، وتتميز بقدرتها على إدارة حركة عدة مصاعد في نفس الوقت.

### ✓ أجهزة تحكم وجهة ( Destination Control ):

تعتبر هذه الأجهزة هي الأحدث والأكثر تطورًا في مجال أجهزة تحكم المصاعد. تتميز بقدرتها على تحسين كفاءة حركة المصاعد وتقليل وقت الانتظار.

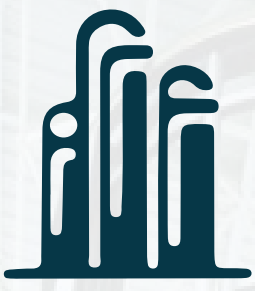
## أجهزة تحكم | تكنولوجيا ذكية لرحلة سلسلة وآمنة

تقدم مصاعد الشرفة العاليه أجهزة تحكم مزودة بأحدث التقنيات لضمان رحلة سلسلة وآمنة.

تشمل هذه التقنيات أنظمة التحكم الذكية التي تحسن

من أداء المصعد وتوفر تجربة مريحة للركاب.





# أنواع الأبواب

أبواب المصاعد تُعتبر جزءًا أساسيًا من تصميم المصاعد، ولها دور كبير في الأمان والراحة. هناك عدة أنواع من أبواب المصاعد، وكل نوع له ميزاته واستخداماته الخاصة:

1- الأبواب الأوتوماتيكية (Automatic Doors): تفتح وتغلق بشكل تلقائي عند اقتراب الركاب، مما يسهل الدخول والخروج. تُستخدم عادة في المصاعد الحديثة.

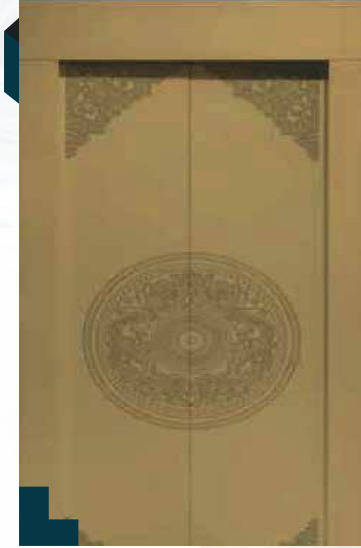
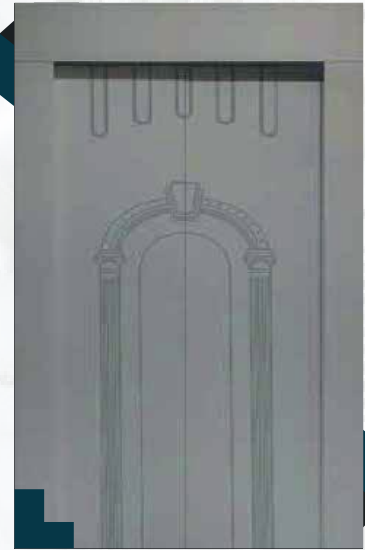
2- الأبواب المنزلقة (Sliding Doors): تُفتح عن طريق الانزلاق الجانبي، وتُستخدم غالبًا في المصاعد التجارية أو الكبيرة.

3- الأبواب القابلة للطي (Folding Doors): تتكون من عدة لوحات تُطوى عند الفتح، وتوفر مساحة أكبر عند الدخول والخروج.

4- الأبواب الثقيلة (Heavy Duty Doors): تُستخدم في التطبيقات الصناعية، حيث تُحتاج إلى أبواب قوية لتحمل الاستخدام المتكرر والأحمال الثقيلة.

5- الأبواب الزجاجية (Glass Doors): تُستخدم لأغراض جمالية، وتتيح رؤية واضحة للمصعد من الخارج، وغالبًا ما تُستخدم في المباني الفاخرة.

تختلف هذه الأنواع في التصميم والوظيفة، مما يسمح بتلبية احتياجات مختلفة في المباني السكنية والتجارية والصناعية





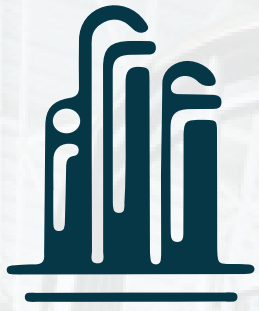
# أنواع الكبائن





# أبسرز مشاريعنا



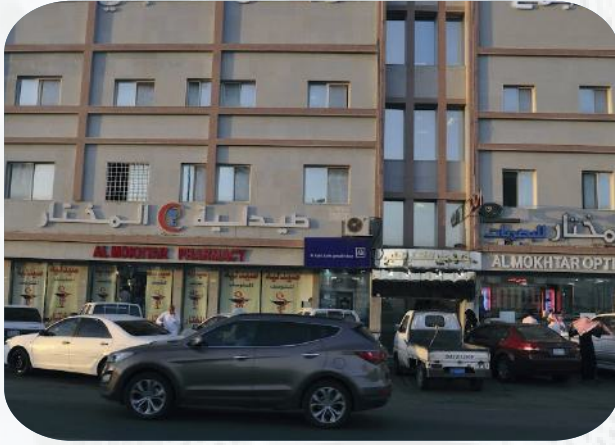


# أبيرز مشاريعنا





# أبيرز مشاريعنا



# مؤسسة الشرفة العاليه للمصاعد



0503600294 0505633505

[Alshurfa12@hotmail.com](mailto:Alshurfa12@hotmail.com)

خميس مشيط \_ حي الضيافة \_ طريق الإمام محمد بن سعود\_ مقابل فندق جرش